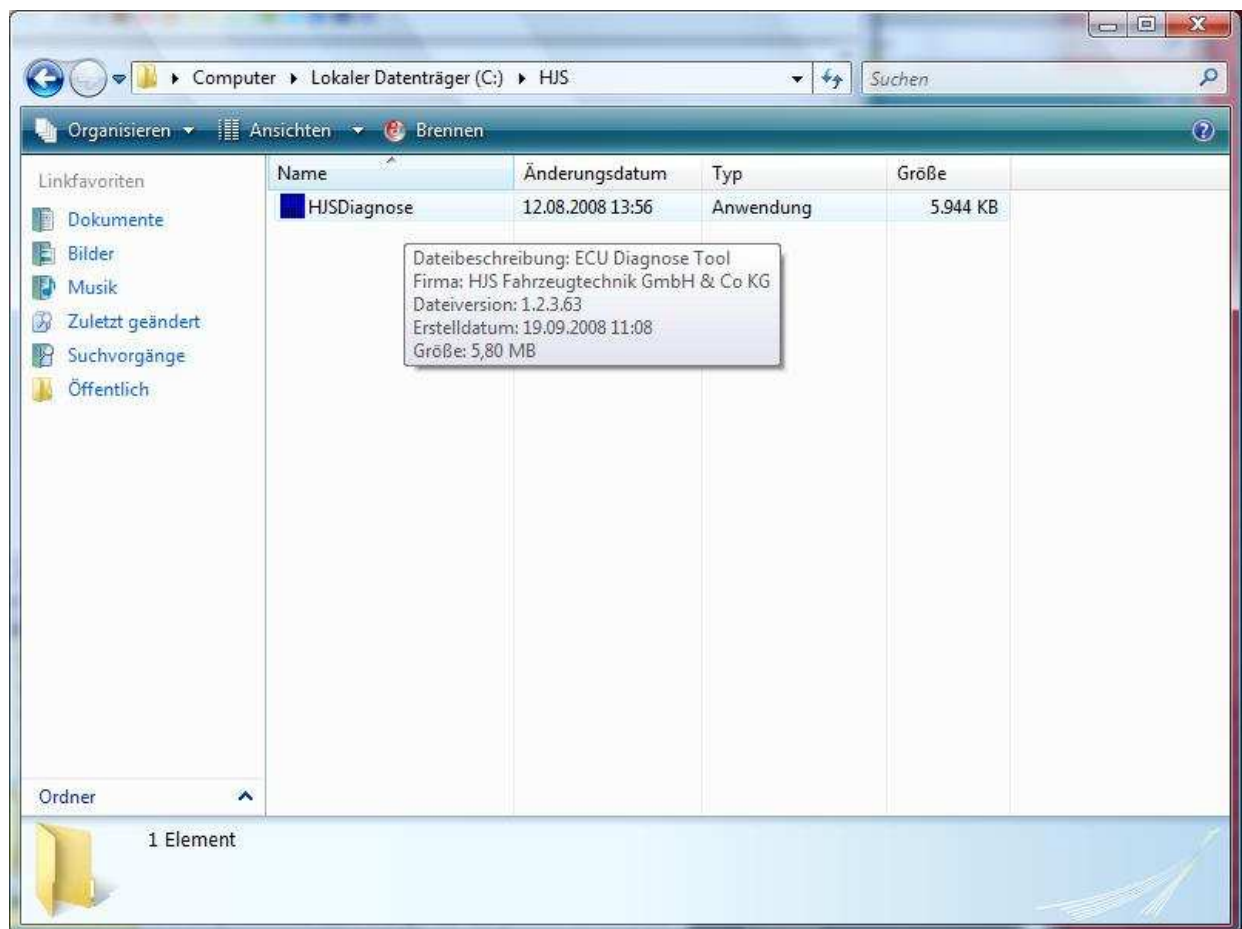


# Kompatibilität

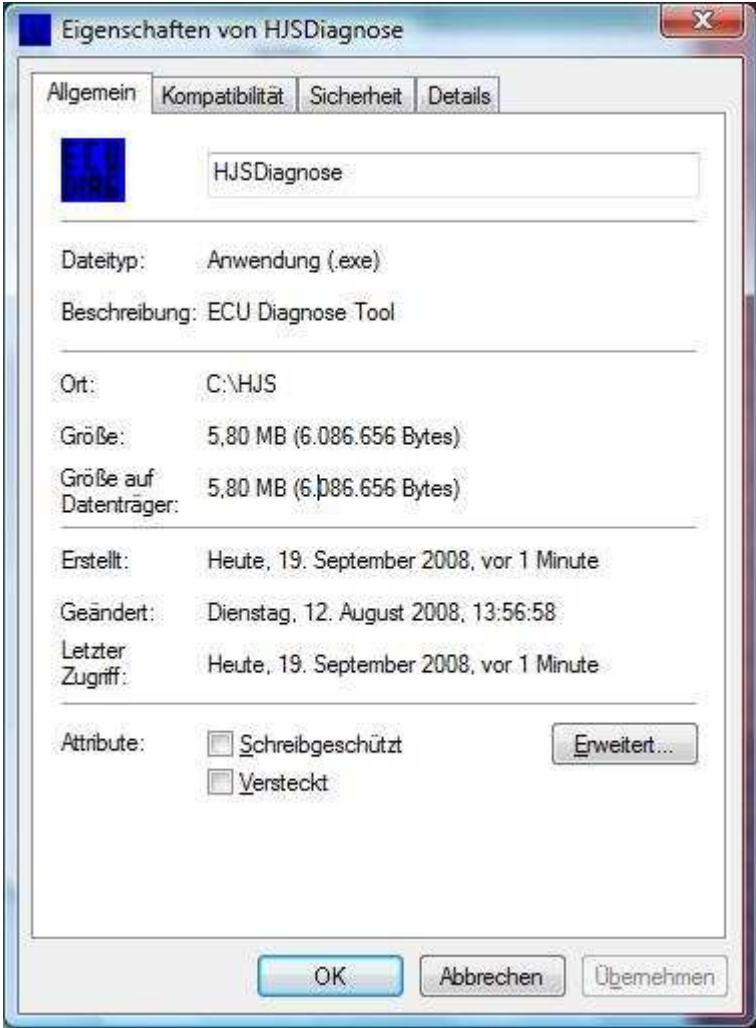
## 1. Kompatibilität Windows Vista

Unter bestimmten Voraussetzungen kann es erforderlich sein, das HJS-Diagnose Programm im Kompatibilitätsmodus von Microsoft Windows Vista auszuführen.

Dazu im Explorer in das Verzeichnis wechseln, in dem das HJS-Diagnose Programm liegt.



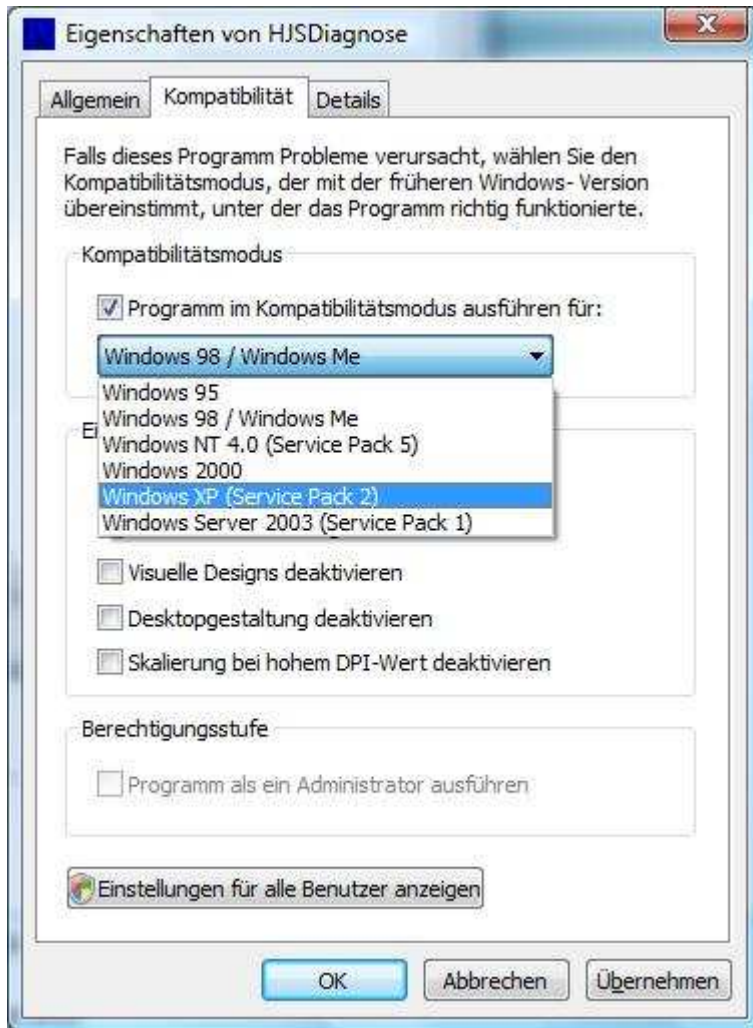
Mit der rechten Maustaste auf das Programm klicken und im Menü "Eigenschaften" auswählen



## Den Reiter Kompatibilität auswählen



Im Feld "Kompatibilitätsmodus" Haken setzen, und das gewünschte Betriebssystem auswählen.



Eingaben mit OK bestätigen.

HJS-Diagnose Programm starten.