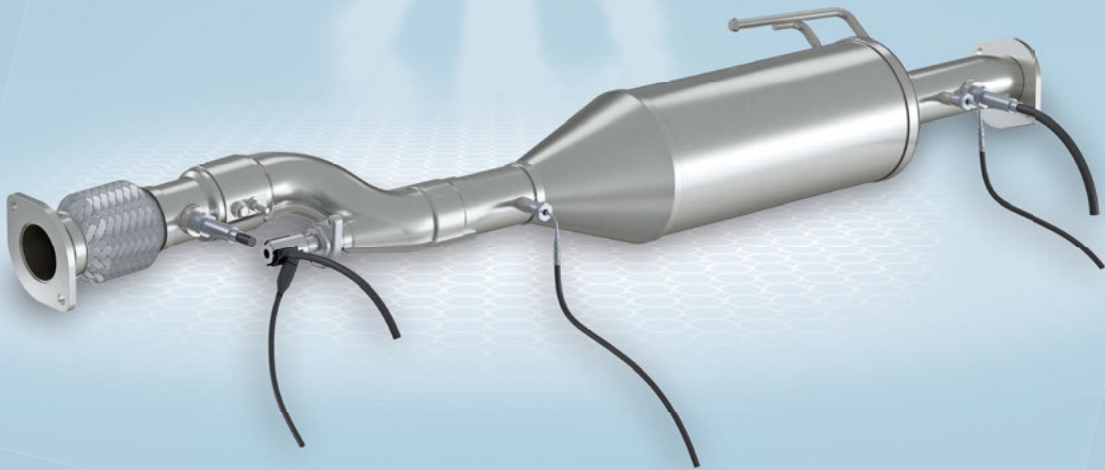




# HJS Lieferprogramm SCR Nachrüstung



Transporter, Wohnmobile  
und Sonderfahrzeuge





## Inhalt

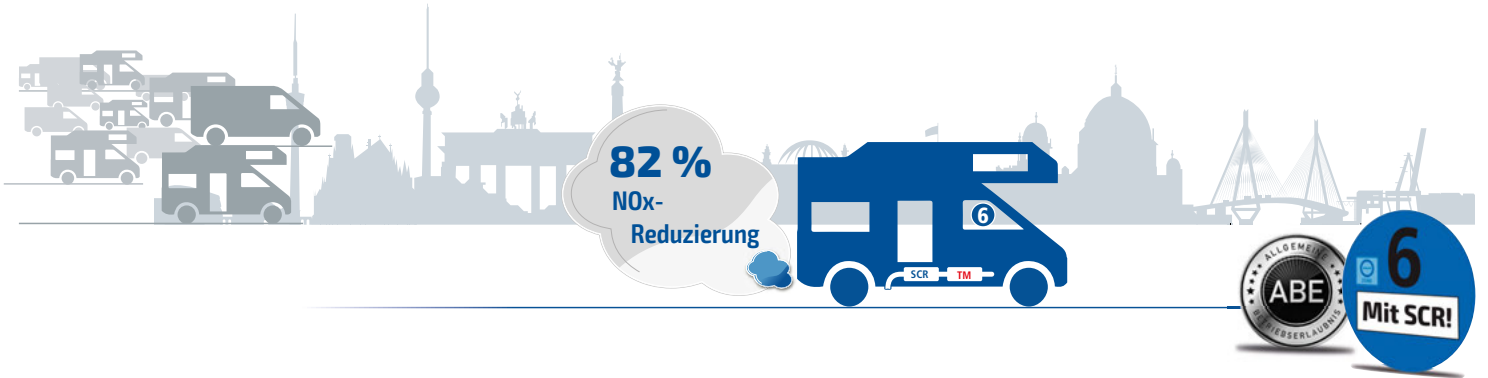
NOx-System mit aktivem Thermo-Management . . . . .	3
<b>Lieferprogramm</b>	
Citroën . . . . .	4
Fiat . . . . .	4
Ford . . . . .	4
Iveco . . . . .	5
Mercedes-Benz . . . . .	5
Opel . . . . .	6
Renault. . . . .	6
VW. . . . .	6 - 7

**Urheberrechtlich geschützt/© by HJS Emission Technology GmbH & Co. KG, D-58706 Mendен/Sauerland**

Alle Informationen und Daten in diesem Lieferprogramm wurden mit größter Sorgfalt erstellt. Für Fehler, Auslassungen oder sonstige Ungenauigkeiten ist eine Haftung ausgeschlossen. Inhaltliche Änderungen vorbehalten. Nachdruck oder Vervielfältigungen, auch auszugsweise, einschließlich Bildern und Grafiken, sind nur mit schriftlicher Genehmigung von HJS Emission Technology gestattet. Wir behalten uns alle Rechte vor. Bei den im Lieferprogramm genannten Anwendungen besteht die Möglichkeit, dass diese nur bis zum angegebenen Datum zutreffen, welches auf der Lieferprogramm-Rückseite gedruckt ist. Die Bezugnahme in diesem Lieferprogramm auf Artikelnummern von Fahrzeugherstellern und/oder Wettbewerbern dient nur zu Vergleichszwecken. Es ist nicht statthaft, derartige Angaben in Rechnungen an den Fahrzeughalter zu verwenden.

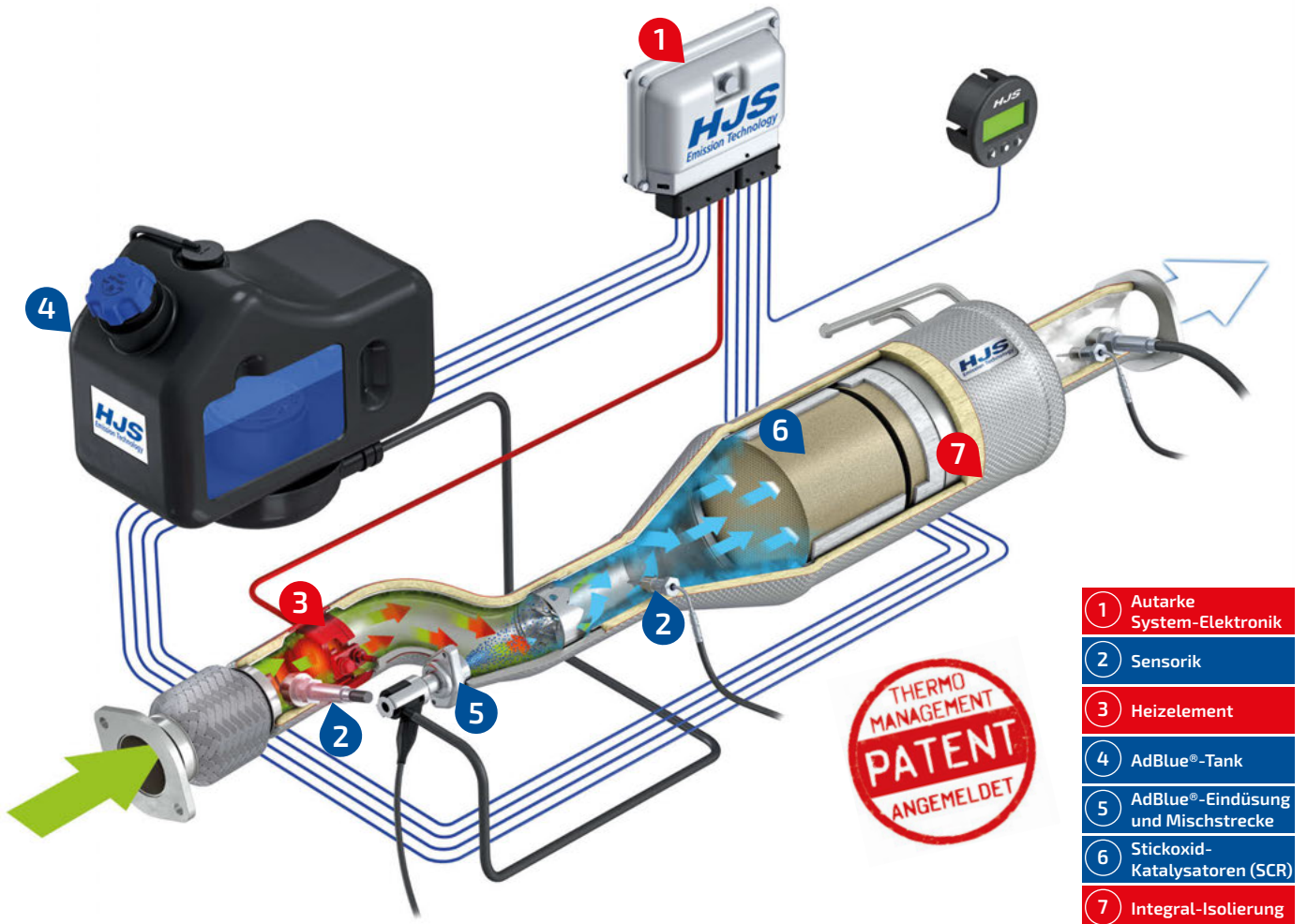


Der kombinierte Einsatz von Partikelfilter und Selective Catalytic Reduction (SCR)-Technologie bieten ein Höchstmaß an Abgasreinigung. Seit Jahren nützt HJS diese Technik und hat bereits Tausende von Bussen, Leichte Nutzfahrzeuge, Lkw und Baumaschinen nachgerüstet. Dieses Knowhow wurde nun auf den Bereich Wohnmobile erweitert.



## Vorteile der SCR-Technologie

- ✓ Keine Fahrverbote in Umweltzonen
- ✓ Umweltfreundlich Reisen
- ✓ ABE-geprüfte Hardware-Nachrüstung
- ✓ Steigerung des Wiederverkaufswertes
- ✓ Finanzielle Fzg.-Hersteller-Unterstützung (teilweise)
- ✓ TÜV-geprüft im Realbetrieb
- ✓ Einfacher und schneller Einbau durch geschulte Kompetenz-Partner





## HJS Lieferprogramm - SCR-Systeme für Transporter & Wohnmobile

### Citroën Jumper

HJS-Nr.	Fahrzeugtyp	Karosserie	Hub- raum	kW	Emissionsschlüssel-Nr. Zulassung. Teil I · Punkt 14.1
<b>94 72 0369</b>	Citroën Jumper III	Kasten / Bus & Wohnmobile <sup>x1</sup>	2.198	81 96	Mögliche Codes nach ABE: 35A0, 35B0, 35C0, 35E0, 35F0, 35G0, 35I0, 35K0, 35M0

**Hinweise:** HJS SCR Nachrüstsatz nur für Fahrzeuge ohne AdBlue

<sup>x1</sup> Bei Wohnmobilen sind ggf. Änderungen an der Verrohrung erforderlich.

### Fiat Ducato

HJS-Nr.	Fahrzeugtyp	Karosserie	Hub- raum	kW	Emissionsschlüssel-Nr. Zulassung. Teil I · Punkt 14.1
<b>94 72 0372</b>	Fiat Ducato Multijet 130, 150	Kasten / Pritsche / Bus & Wohnmobile <sup>x1</sup>	2.287	96 109	Mögliche Codes nach ABE: 35A0, 35B0, 35C0, 35E0, 35F0, 35G0, 35I0, 35K0, 35M0

**Hinweise:** HJS SCR Nachrüstsatz nur für Fahrzeuge ohne AdBlue

Bei Fahrzeugen mit Dieseltank 120 Liter muss der Einbauraum für den HJS AdBlue-Tank geprüft werden.

<sup>x1</sup> Bei Wohnmobilen sind ggf. Änderungen an der Verrohrung erforderlich.

### Ford Transit



HJS-Nr.	Fahrzeugtyp	Karosserie	Hub- raum	kW	Emissionsschlüssel-Nr. Zulassung. Teil I · Punkt 14.1
<b>94 72 0374</b>	Transit/Tourneo Custom 2012 270 S-Serie Transit/Tourneo Custom 2012 310 S-Serie	Kastenwagen & Wohnmobile <sup>x1</sup>	2.198	74 92	Mögliche Codes nach ABE: 35B0, 35C0, 35E0, 35G0, 35I0, 35K0, 35K1, 35M0
<b>94 72 0435</b>	Transit 300M Serie Transit 280M Serie Transit 350E Serie	Kastenwagen & Wohnmobile <sup>x1</sup>	2.198	74 92	Mögliche Codes nach ABE: 35B0, 35C0, 35E0, 35G0, 35I0, 35K0, 35K1, 35M0
<b>94 72 0437</b>	Transit Einzelkabine 350M Serie Transit DOKA 350M Serie (155 T350) Transit DOKA 350L Serie Transit DOKA 470L Serie	Kipper / Pritsche & Wohnmobile <sup>x1</sup>	2.198	92 114	Mögliche Codes nach ABE: 35B0, 35C0, 35E0, 35G0, 35I0, 35K0, 35K1, 35M0

**Hinweise:** HJS SCR Nachrüstsatz nur für Fahrzeuge ab Werk ohne AdBlue (EcoBlue)

<sup>x1</sup> Bei Wohnmobilen sind ggf. Änderungen an der Verrohrung erforderlich.



## HJS Lieferprogramm - SCR-Systeme für Transporter & Wohnmobile

### Iveco Daily



HJS-Nr.	Fahrzeugtyp	Karosserie	Hubraum	kW	Emissionsschlüssel-Nr. Zulassung. Teil I · Punkt 14.1
94 72 0345	Daily 50C15D EEV / Daily 65C15D EEV	Pritsche Lkw offener Kasten & Wohnmobile <sup>x1</sup>	2.998	103	Mögliche Codes nach ABE: 0680, 0681, 0683, 0684, 0690, 0691  35xx*
	ECO Daily 50C14DK EEV / ECO Daily 65C14DK EEV			107	
	ECO Daily 60C17 EEV / ECO Daily 65C17D EEV			125	
	ECO Daily 65C17DK EEV / ECO Daily 70C17D EEV und weitere				

Hinweise: HJS SCR Nachrüstsatz nur für Fahrzeuge ab Werk ohne AdBlue

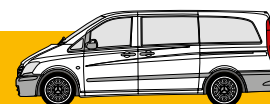
<sup>x1</sup> Bei Wohnmobilen sind ggf. Änderungen an der Verrohrung erforderlich. · \* auf Anfrage

### Mercedes-Benz Sprinter



HJS-Nr.	Fahrzeugtyp	Karosserie	Hubraum	kW	Emissionsschlüssel-Nr. Zulassung. Teil I · Punkt 14.1
<b>„Leichte“ Fahrzeuge</b>					
94 72 0387	MB Sprinter 210 CDI, 310 CDI, 510 CDI MB Sprinter 213 CDI, 313 CDI, 513 CDI MB Sprinter 216 CDI, 316 CDI, 516 CDI	Kombi / Bus / Kasten (auch 4x4) & Wohnmobile <sup>x1</sup>	2.143	70	Mögliche Codes nach ABE: 35B0, 35C0, 35E0, 35G0, 35I0, 35K0, 35K1, 35M0
				95	
				120	
94 72 0371	MB Sprinter 210 CDI, 310 CDI, 510 CDI MB Sprinter 213 CDI, 313 CDI, 513 CDI MB Sprinter 216 CDI, 316 CDI, 516 CDI	Doppelkabine / Pritsche / Fgst. (auch 4x4) & Wohnmobile <sup>x1</sup>	2.143	70	Mögliche Codes nach ABE: 35B0, 35C0, 35E0, 35G0, 35I0, 35K0, 35K1, 35M0
				95	
				120	
<b>„Schwere“ Fahrzeuge</b>					
94 72 0368	MB Sprinter 210 CDI, 310 CDI, 510 CDI MB Sprinter 213 CDI, 313 CDI, 513 CDI MB Sprinter 216 CDI, 316 CDI, 516 CDI	Kombi / Bus / Kasten (auch 4x4) & Wohnmobile <sup>x1</sup>	2.143	70	Mögliche Codes nach ABE: 0683, 0684, 0690, 0691
				95	
				120	
94 72 0375	MB Sprinter 210 CDI, 310 CDI, 510 CDI MB Sprinter 213 CDI, 313 CDI, 513 CDI MB Sprinter 216 CDI, 316 CDI, 516 CDI	Doppelkabine / Pritsche / Fgst. (auch 4x4) & Wohnmobile <sup>x1</sup>	2.143	70	Mögliche Codes nach ABE: 0683, 0684, 0690, 0691
				95	
				120	

### Mercedes-Benz Vito



HJS-Nr.	Fahrzeugtyp	Karosserie	Hubraum	kW	Emissionsschlüssel-Nr. Zulassung. Teil I · Punkt 14.1
94 72 0389	MB Vito 113 CDI MB Vito 116 CDI	Kasten / Kombi / Bus <b>ohne Standheizung</b> & Wohnmobile <sup>x1</sup>	2.143	100	Mögliche Codes nach ABE: 35B0, 35C0, 35E0, 35G0, 35I0, 35K0, 35K1, 35M0
				120	
94 72 0339	MB Vito 113 CDI MB Vito 116 CDI	Kasten / Kombi / Bus <b>mit Standheizung</b> (evtl. entfällt Reserverad*) & Wohnmobile <sup>x1</sup>	2.143	100	Mögliche Codes nach ABE: 35B0, 35C0, 35E0, 35G0, 35I0, 35K0, 35K1, 35M0
				120	

Hinweise: HJS SCR Nachrüstsatz nur für Fahrzeuge ab Werk ohne AdBlue (Blue Tech) · Fahrzeuge mit Standheizung bitte Einbauort prüfen.

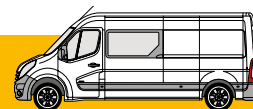
\* Bei Fahrzeugen mit langem Überhang und Standheizung entfällt die Reserveradhalterung.

<sup>x1</sup> Bei Wohnmobilen sind ggf. Änderungen an der Verrohrung erforderlich.



## HJS Lieferprogramm - SCR-Systeme für Transporter & Wohnmobile

### Opel Movano

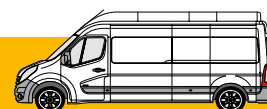


HJS-Nr.	Fahrzeugtyp	Karosserie	Hub- raum	kW	Emissionsschlüssel-Nr. Zulassung, Teil I · Punkt 14.1
94 72 0354	Opel Movano	Kasten / Pritsche & Wohnmobile <sup>x1</sup>	2.299	74 92	Mögliche Codes nach ABE: 35A0, 35B0, 35C0, 35E0, 35F0, 35G0, 35I0, 35K0, 35M0

**Hinweise:** HJS SCR Nachrüstsatz nur für Fahrzeuge ab Werk ohne AdBlue

<sup>x1</sup> Bei Wohnmobilen sind ggf. Änderungen an der Verrohrung erforderlich.

### Renault Master

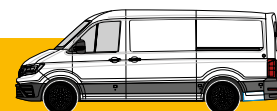


HJS-Nr.	Fahrzeugtyp	Karosserie	Hub- raum	kW	Emissionsschlüssel-Nr. Zulassung, Teil I · Punkt 14.1
94 72 0395	Renault Master III	Kasten / Bus & Wohnmobile <sup>x1</sup>	2.299	92 107	Mögliche Codes nach ABE: 35A0, 35B0, 35C0, 35E0, 35F0, 35G0, 35I0, 35K0, 35M0

**Hinweise:** HJS SCR Nachrüstsatz nur für Fahrzeuge ab Werk ohne AdBlue

<sup>x1</sup> Bei Wohnmobilen sind ggf. Änderungen an der Verrohrung erforderlich.

### VW Crafter



HJS-Nr.	Fahrzeugtyp	Karosserie	Hub- raum	kW	Emissionsschlüssel-Nr. Zulassung, Teil I · Punkt 14.1
94 72 0388	Crafter 30/35/50	Kasten / Kombi / Bus Pritsche / Fgst. & Wohnmobile <sup>x1</sup>	1.968	80 100 120	Mögliche Codes nach ABE: 35B0, 35C0, 35E0, 35G0, 35I0, 35K0, 35K1, 35M0  0683, 0684, 0690, 0691

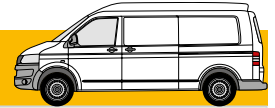
**Hinweise:** HJS SCR Nachrüstsatz nur für Fahrzeuge ab Werk ohne AdBlue (Blue Motion)

<sup>x1</sup> Bei Wohnmobilen sind ggf. Änderungen an der Verrohrung erforderlich.



## HJS Lieferprogramm - SCR-Systeme für Transporter & Wohnmobile

### VW T5



HJS-Nr.	Fahrzeugtyp	Karosserie	Hub- raum	kW	Emissionsschlüssel-Nr. Zulassung. Teil I · Punkt 14.1
<b>94 72 0450</b>	Transporter T5 2.0 TDI	Kasten / Kombi / Bus / Multivan Pritsche / Fgst. & Wohnmobile <sup>x1</sup>	1.968	62 75 84 100 103 132	Mögliche Codes nach ABE: 35A0, 35B0, 35C0, 35E0, 35F0, 35G0, 35I0, 35K0, 35K1, 35M0
<b>94 72 0451</b>	Transporter T5 2.0 TDI 4 Motion	Kasten / Kombi / Bus / Multivan Pritsche / Fgst. & Wohnmobile <sup>x1</sup>	1.968	62 75 84 100 103 132	Mögliche Codes nach ABE: 35A0, 35B0, 35C0, 35E0, 35F0, 35G0, 35I0, 35K0, 35K1, 35M0

**Hinweise:** HJS SCR Nachrüstsatz nur für Fahrzeuge ab Werk ohne AdBlue (Blue Motion)

<sup>x1</sup> Bei Wohnmobilen sind ggf. Änderungen an der Verrohrung erforderlich.



Unverbindliche Anfrage unter  
+ 49 2373 987-225 oder  
[post@transporter-nachruistung.de](mailto:post@transporter-nachruistung.de)



Stand 12.10.2021  
Änderungen vorbehalten.

© HJS 2021  
**HJS Emission Technology**  
GmbH & Co. KG

Dieselweg 12  
D-58706 Menden/Sauerland

Telefon +49 2373 987-0  
Telefax +49 2373 987-199

[hjs@hjs.com](mailto:hjs@hjs.com)  
[www.hjs.com](http://www.hjs.com)



26 02 4507 DPF®, SWP® und City-Filter® - eingetragene Marken der HJS Emission Technology GmbH & Co. KG